

企業主導型保育所

キッズハウス小阪

近鉄「河内小阪駅」徒歩5分 小阪レディースクリニック2Fに

2021年

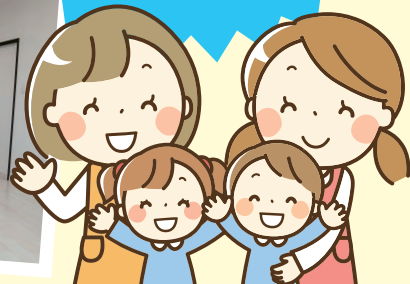
3月開園

生後6ヶ月～5歳児
園児募集中
30名

※定員になり次第募集を
締め切らせて頂きます



※写真は保育室の施工イメージとなります。



施設のご案内

主管 医療法人竹村医学研究会（財団）
 保育所名 キッズハウス小阪
 住所 東大阪市菱屋西3-4-13
 開設 令和3年3月22日（予定）
 定員 30名
 入園対象 生後6ヶ月～5歳児
 保育時間 7：00～20：00
 休園日 日曜、祝日、年末年始、お盆

17：00以降の
延長保育
加算料金なし

利用料は
食事代・おやつ代
込み

	定員	利用料
0歳児	6名	35,000円
1歳児	6名	
2歳児	6名	33,000円

※利用料に含まれるもの(保育料・食事代・おやつ代)

	定員	利用料
3歳児	6名	5,000円 ※無償化対象のため 保育料は無償。
4歳児	3名	
5歳児	3名	

※利用料に含まれるもの(食事代・おやつ代)

＜上記内容は変更されることがありますので、詳細に関してはお問い合わせください＞



企業主導型保育事業とは

企業が従業員のために保育施設を用意し多様な就労形態に対応することで、待機児童の解消を図り、仕事と子育てとの両立に資することを目的としています。また、従業員利用だけでなく、地域児童枠を設ける事が可能であり、認可保育園並みに助成が受けられることで、手厚い保育サービスが可能となっています。

お問い合わせ先

医療法人 竹村医学研究会（財団） **小阪産病院**

総務課（平日9：00～17：00）

☎ **06-6722-4771**

お気軽に
お問い合わせ
下さい

主管／医療法人竹村医学研究会（財団）
小阪産病院 小阪レディースクリニック 産後ケアセンター小阪