

# LDRのご案内

**陣痛(Labor)**    **分娩(Delivery)**    **回復(Recovery)**  
を一部屋で過ごせるのがLDR室です。

LDR室の中にはトイレ、テレビ、有線によるBGM、冷蔵庫などを完備し、フロアー内に、ユニットバスもあり、家庭的な雰囲気の中でご家族と共にお産をして頂ける様にサポートしております。

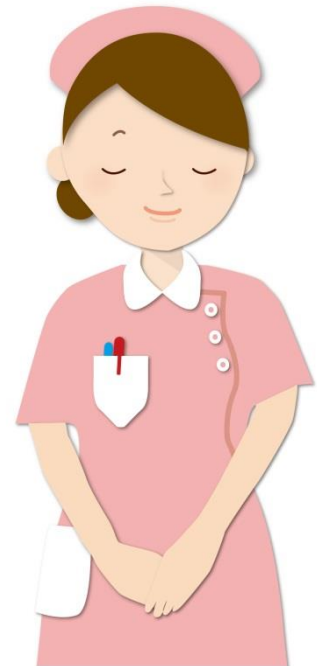
また、お産の姿勢も従来のあおむけ以外に側臥位(横向き)・四つんばい・そん踞(トイレに座る様なかっこう)など楽な姿勢を選んで頂くことができます。お産になる迄にいろんなかっこうを試してみて楽な姿勢を捜してみてください。

※お産までに時間がかかりそうな場合、待機室や病室で待機して頂くこともあります。また、当院では自然分娩を目指しております。分娩が重なった際は、十分な時間LDRをご利用いただけない場合もございますので予めご了承ください。

## LDR使用上の注意

LDRは手術室と同じフロアーにあり、感染に弱い赤ちゃんが誕生する場所でもありますので、以下の事をお守りください。

- 産婦様のプライバシーの保護の為、入室前にLDR詰所で許可を得てからお入りください。(内診など処置が多い為)
- 産婦様がお産に集中できるように、また、疲労を最小限にするために、基本的に入室者は、ご主人、実のお母様など産婦様が希望される方に限らせていただいております。  
その他の方は、2Fラウンジでお待ちください。  
(LDRは病室ではありません。あくまでも分娩室ですので1-2名迄です)



## LDR使用上の注意

- 風邪をひいていらっしゃる方、ヘルペス等感染症を持った方、風疹・麻疹などの可能性のある時期の学童以下のお子様のお入室はご遠慮ください。(感染予防のため)
- 面会時間(午後1時～8時半)以外の付添は1～2名迄でお願いします。なお、ラウンジでお待ちになる方は、お静かにお願いします。
- 立ち入り禁止区域に入らないようご注意ください。

